

Annexe : Plan d'implémentation et

Vue aérienne du système de vidéoprotection

Vue des emplacements :



Légende :

P1 : Poteau n°1

P2 : Poteau n°2

P3 : Poteau n°3

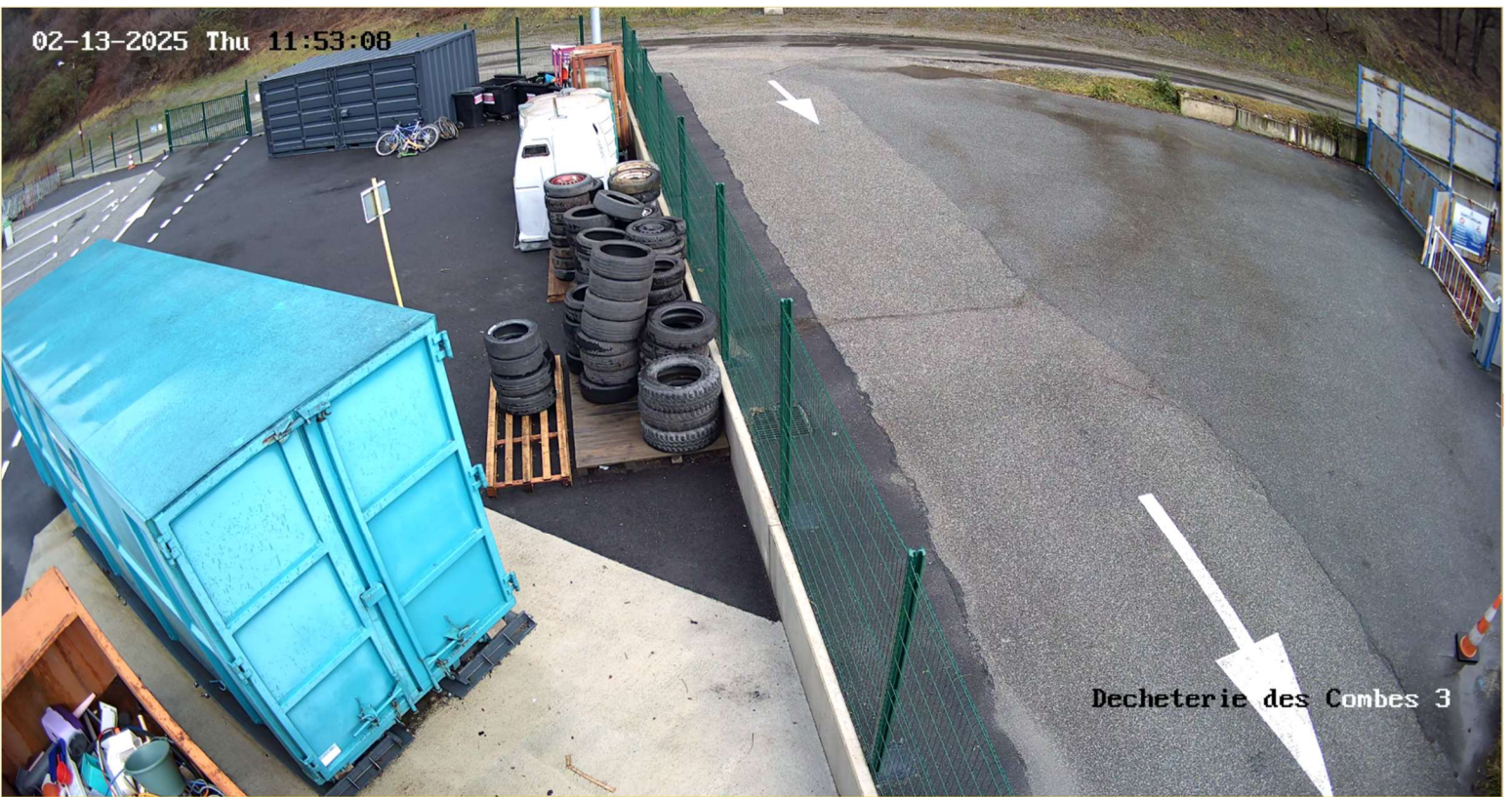
Vue Caméra 1 :



Vue Caméra 2 :



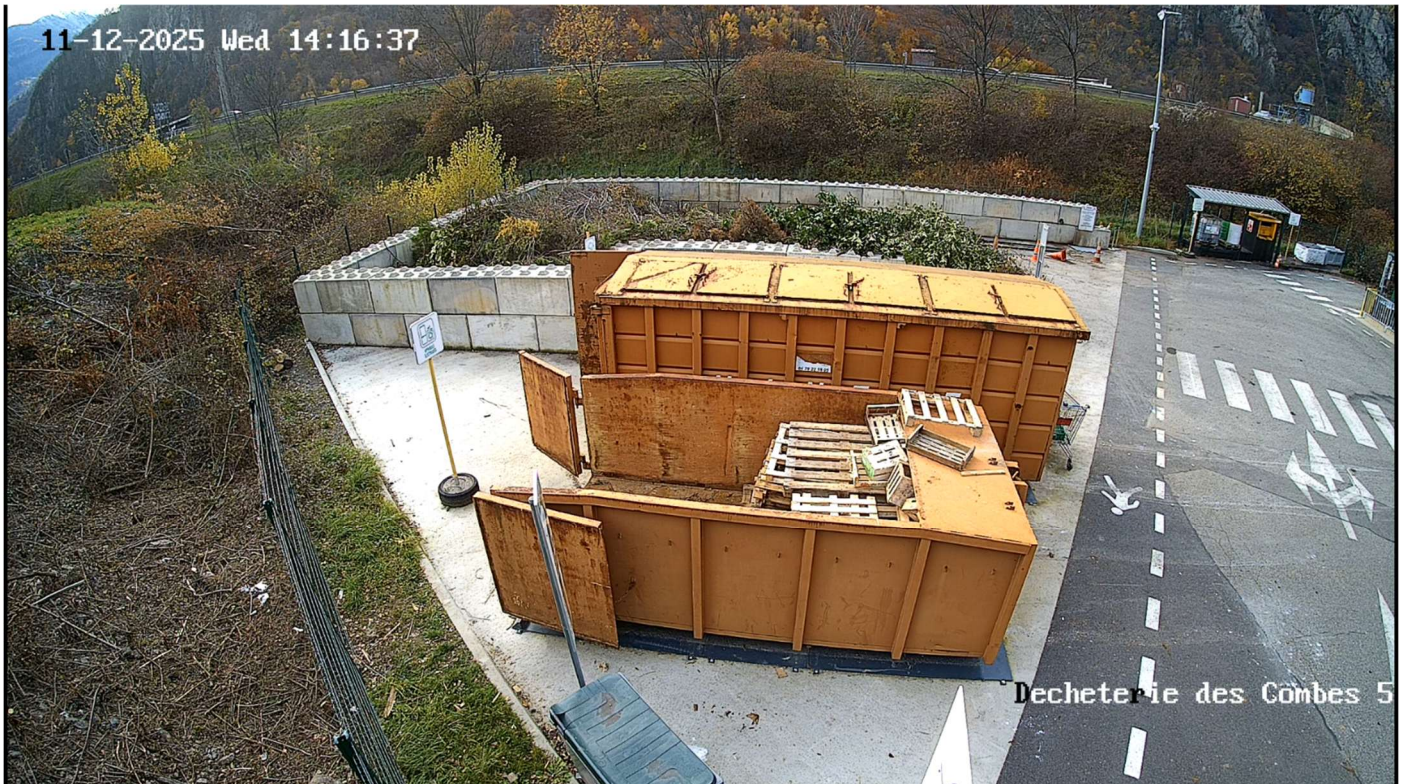
Vue Caméra 3 :



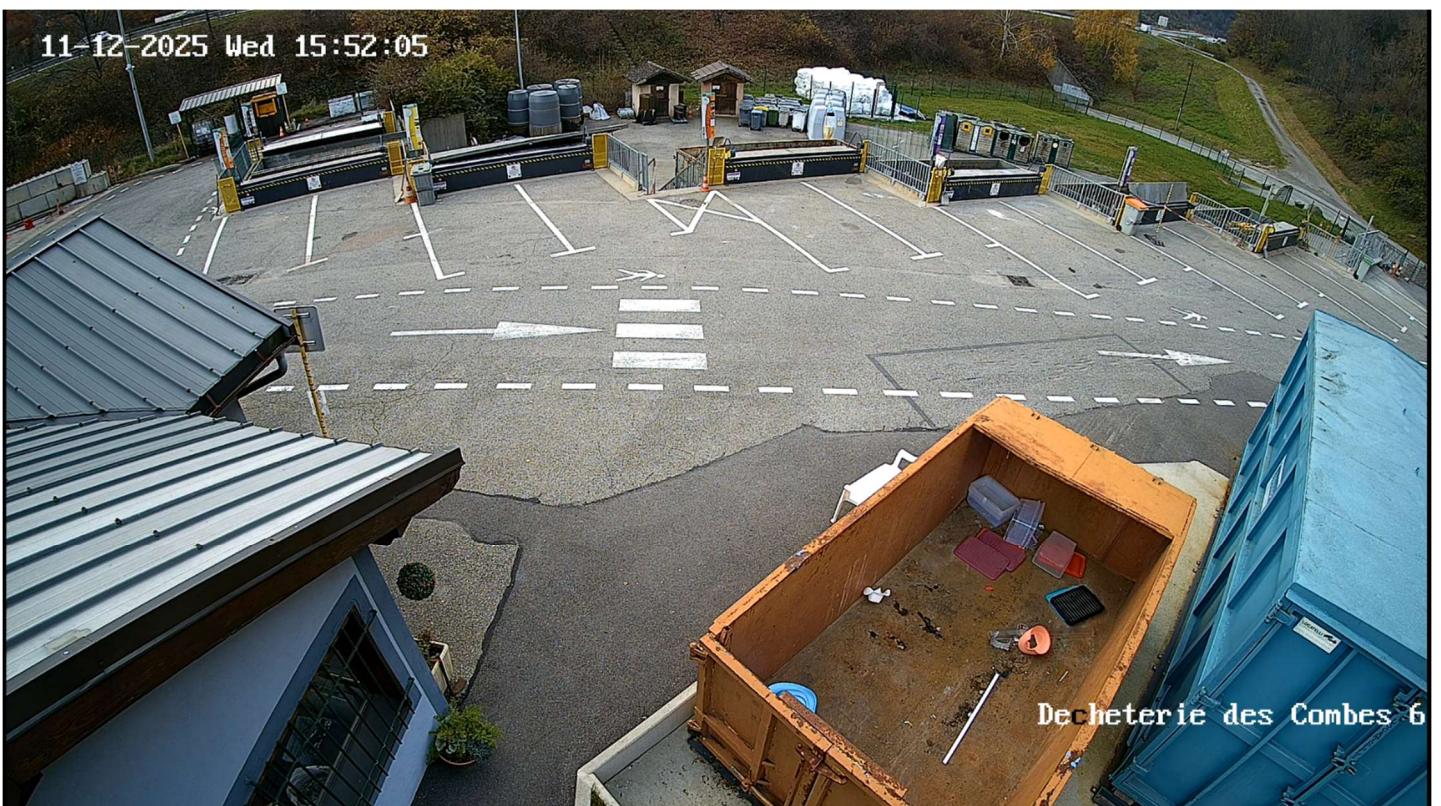
Vue Caméra LAPI 4 :



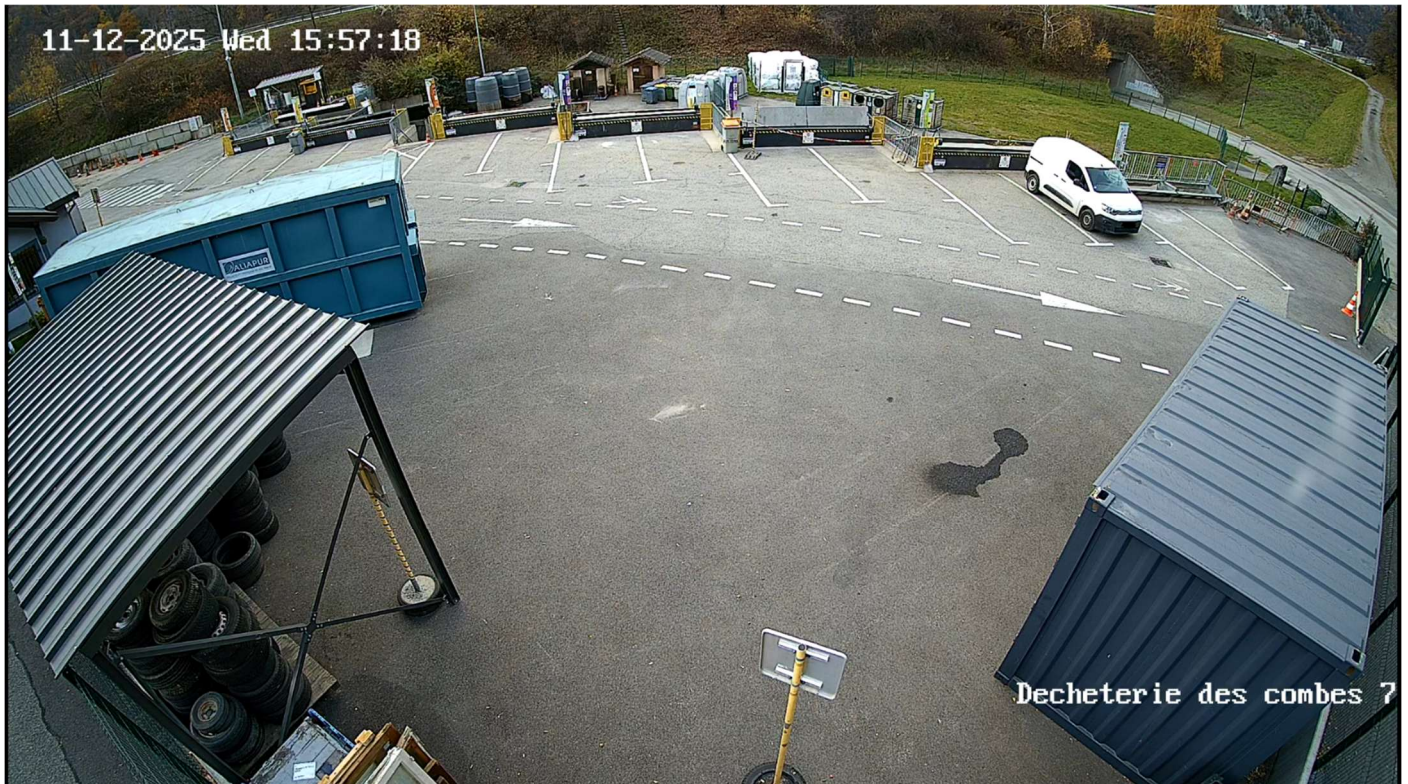
Vue Caméra Thermique 5 :



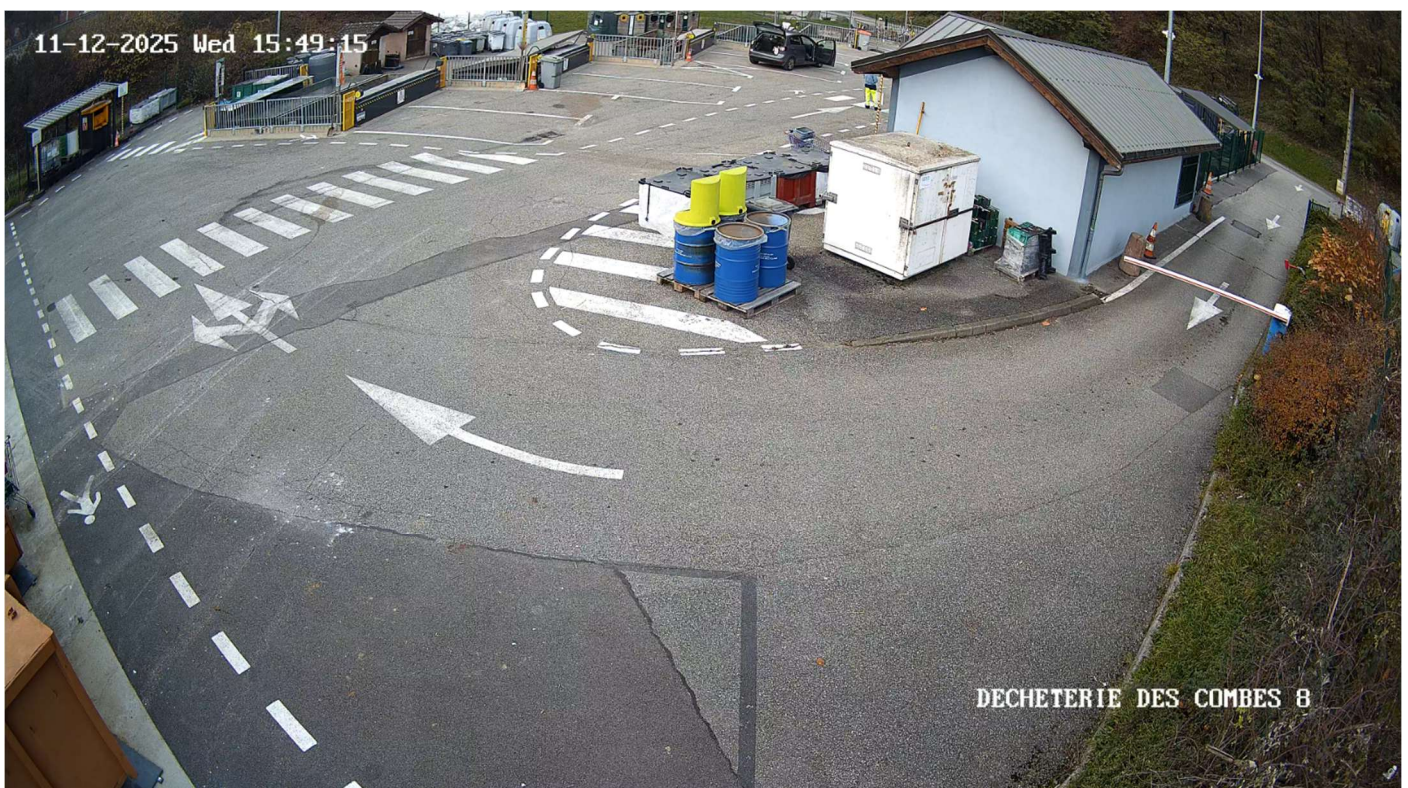
Vue Caméra Thermique 6 :



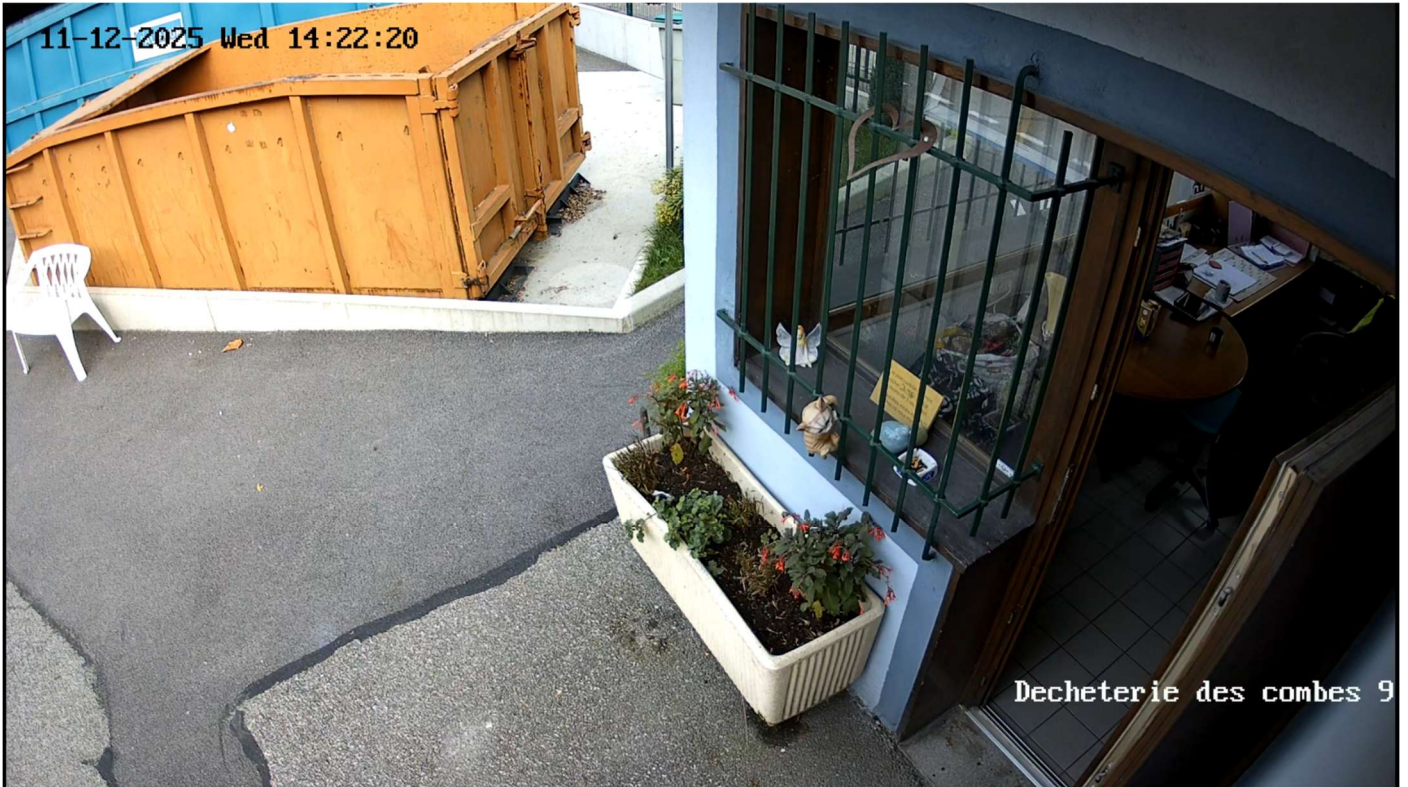
Vue Caméra Thermique 7 :



Vue Caméra 8 :



Vue Caméra 9 :



Implémentation P1 :



Implémentation P2 :



Implémentation P3 :



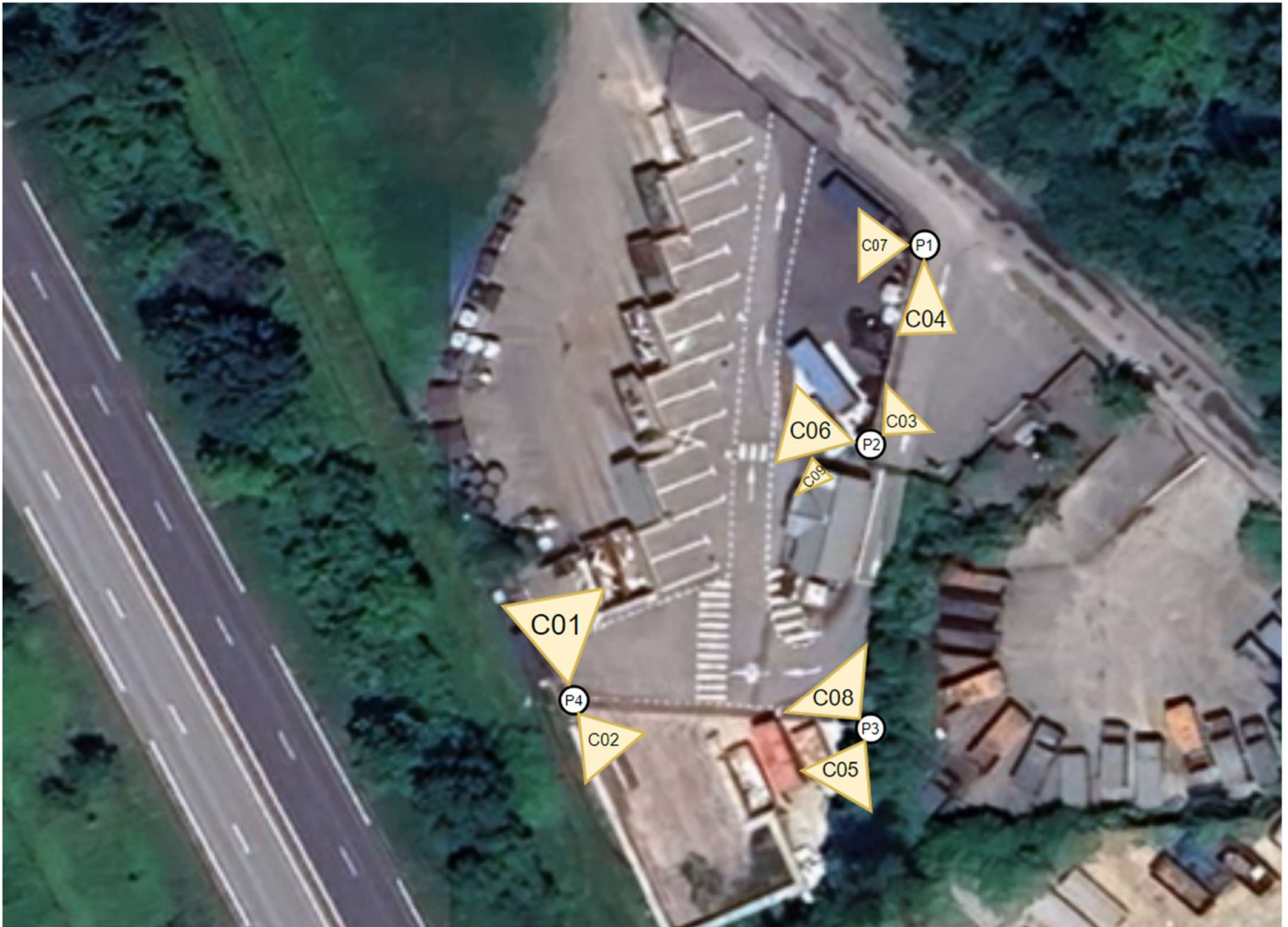
Implémentation P4 :



Implémentation CAM 9 :



Vue aérienne :



Détail technique du système

Le système vidéo est composé de 9 caméras extérieures, voici leurs caractéristiques :

Nom	Quantité	Description	Emplacements
Hikvision i DS-2CD8A86G0-XZ(H)S(Y)	1	Bullet camera, 8 MP Multi-sensor (LAPI)	C04, caméras lecture de plaque (LAPI)
Hikvision DS-2CD2186G2-I(SU)	5	Fixed dome network camera, 8MP	C01, C02, C03, C08, C09
Hikvision DS-2TD1228-2/QA	3	Turret camera thermal & optical bi-spectrum	C05, C06, C07, caméras thermique
Hikvision DS-9600NI-I8	1	Enregistreur NVR	